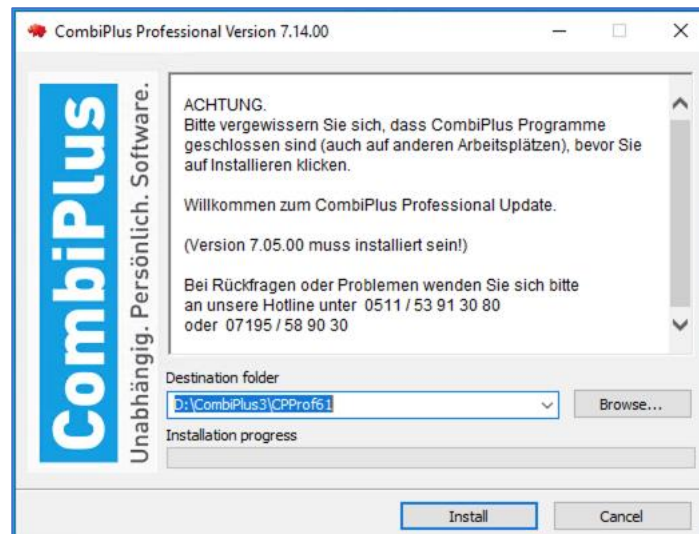


Korrekturen / Erweiterungen 7.17.07

Generell

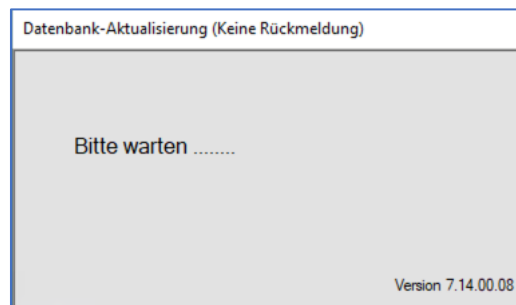
- Die Updateroutine wurde ab der Version 7.13.00 geändert.
Nach dem Entpacken der Installationsdatei...

Beispiel:



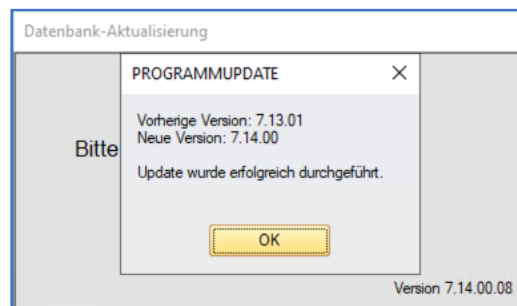
....erfolgt die sofortige Aktualisierung der Datenbank.

Beispiel:



Nach Beendigung des Updates wird eine entsprechende Meldung ausgegeben.

Beispiel:






Der bisherige Zwischenschritt „Update starten“ entfällt.



Berglen, 26. Januar 2026

Korrekturen / Erweiterungen 7.17.07

Vorgangsbearbeitung


-  Aus den Anschreiben wurde eine Formulierung entfernt.
-  Der Hinweis "- Selbstbeteiligung für Betriebsschäden " wird nun auf der Maske ERGENIS nicht mehr angezeigt.
-  Der Text „manueller Empfänger“ wird nun mit gedruckt. Es sind maximal 30 Zeichen erlaubt.

Adressen

-  Analog zur CarTV WBW Restwertvermittlung wurde nun die Adresse von riparo gmbh für Werkstattvermittlung angelegt.
-  Bei den Lohngruppen für DAT können Beträge für Verbringungskosten nun auch mit Nachkommawerten erfasst werden.

Programmkorrekturen

Folgende Korrekturen haben wir vorgenommen:

-  Die neue Spezifikation "Händlerfahrzeug" wurde generell an Restwert24 übertragen. Dieses wurde geändert.

**Sie haben Fragen zu den Anpassungen? Wenden Sie sich bitte an unsere Hotline:
Mo. bis Fr. von 8 bis 17 Uhr**

Berglen Tel. 07195 58 90 30 / Hannover Tel. 0511 53 91 30 80

Ihr **CombiSystems** Team