

Winnenden, 5. Juni 2023

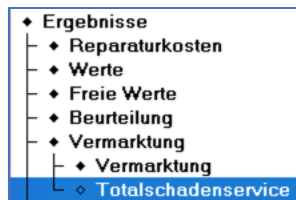
Korrekturen / Erweiterungen 7.07.01

Vermarktung / Totalschadenservice

- Neue Variable **{{TotalS}}** zur Verwendung, z.B. auf dem Aufnahmebogen. Steht für die Versicherung die Vermarktung zur Verfügung, erfolgt der Ausdruck „JA“ / ohne Vermarktung Ausdruck „NEIN“

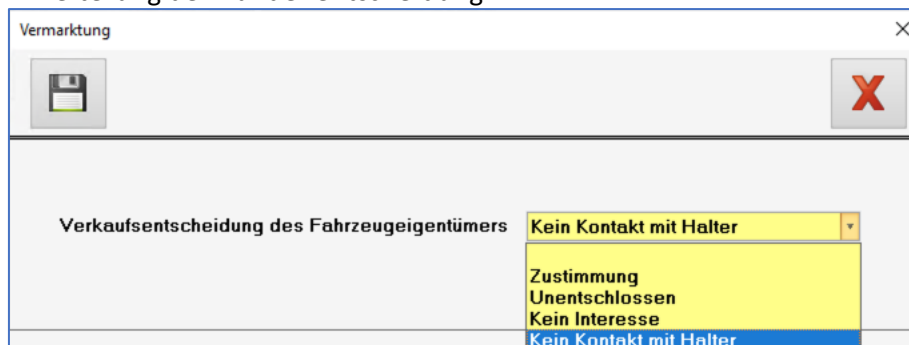
Totalschadenservice anbieten:	{{TotalS}}
Totalschadenservice anbieten:	ja

Sie finden den Platzhalter unter den Ergebnis-Variablen:



Der Platzhalter „Vermarktung“ druckt den verwendete Vermarkter an, wenn die Übertragung erfolgt ist.

- Erweiterung der Kundenentscheidung




Die Steuerung erfolgt zukünftig über das SSH-RG-Tool.

Mit dem Update wird die Kundenentscheidung wie „Kein Interesse“ behandelt und eine Vermarktung wird nicht aktiviert.

Winnenden, 5. Juni 2023

Korrekturen / Erweiterungen 7.07.01

Vorgangsbearbeitung

- Bei der manuellen Kalkulation können nun Arbeitspositionsnummern erfasst werden. Die Spalte ist dann sichtbar, wenn unter Einstellungen > Gutachten > Manuelle Kalkulation >  die Option Spalte Arbeitspositionsnummer anzeigen eingeschaltet ist.


Hinweis: Hier ist gegebenenfalls eine Anpassung der Vorlagedatei (sxManuellxx.lst) notwendig. Bitte setzen Sie sich dazu mit der Hotline in Verbindung.

- Die Manuelle Kalkulation wurde um die Spalten (Ersatzteile) Stückzahl x Einzelpreis erweitert.
- Die maximale Erfassung vom Text bei der Rechnungsprüfung wurde erweitert. Im Feld Ursache kann nun 150 Zeichen (vorher 50 Zeichen) erfasst werden.

PRÜFUNG		Rechnungsnummer / -datum	RG-20233-AB-123	21.02.2023	
	Gutachten	KV / RG	Differenz	Ursache	
Arbeitslohn	120,00	100,00	-20,00	Es kann nun mehr Text erfasst werden als vorher. Insgesamt sind 150 Zeichen zu	

In der Druckansicht stehen somit jeweils max. 3 Zeilen zur Verfügung.

<u>Abrechnungsübersicht:</u>				
	Gutachten	KV / RG	Differenz	Ursache
Lohn	120,00	100,00	-20,00	Es kann nun mehr Text erfasst werden als vorher. Insgesamt sind 150 Zeichen zulässig. Vorher konnten nur max. 50 Zeichen gesetzt werden.
Mat.	500,00	500,00	0,00	

- Beim Copart Price Finder wird das amtliche Kennzeichen mit übertragen.
- Beim Copart Price Finder kann eine bestehende Zuordnung über  - Symbol wieder entfernt und eine neue Wertermittlung gestartet werden.

CombiHybrid

- Die Datumfelder werden vor dem Upload auf Gültigkeit geprüft. Hier konnte es in der Vergangenheit Probleme geben, den Vorgang ins Hybrid zu übertragen.
- Bei fehlerhaften Bildern wird der Download von Dokumenten und Bildern nicht gestoppt, sondern für weitere Dateien fortgesetzt.
- Die Bilder werden in Reihenfolge in CPPProf übernommen, wie sie im CombiHybrid sortiert wurden.

Winnenden, 5. Juni 2023

Korrekturen / Erweiterungen 7.07.01

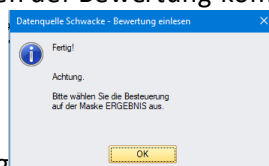
- ❦ Korrektur bei der Auswahl von Dokumenten für den Upload im ComCenter. Hier kam es zu einer Verdoppelung der Dokumentnamen in der Liste.

Datenquelle Audatex - Qapter

- ❦ Beim Einlesen der Ausstattung werden die Serien - und Sonderausstattung nun priorisiert, welche vom Benutzer aus- bzw. ausgewählt wurde.
- ❦ Die Optimierungskalkulation (auf Rohbaukarosse) wird korrekt berücksichtigt und eingelesen.

Datenquelle Schwacke Bewertung

- ❦ Beim Einlesen der Bewertung kommt beim Import nun ein Hinweis auf Auswahl der

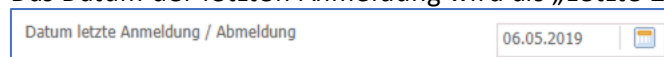


Besteuerung

So ist korrekte Berechnung eine etwaigen Differenzbesteuerung gewährleistet.

Datenquelle DATonline

- ❦ Die FZ-Identnummer wird im VIN-Abfrageprotokoll mit angedruckt.
- ❦ Korrektur bei der Übernahme einer optimierten Kalkulation. Das in DAT gewählte Dokument wird in CombiPlus übernommen.
- ❦ Die Laufleistung aus der DAT-Bewertung kann nun durch eine korrekte Übergabe der Kennzeichnung eingelesen werden (abgelesen / geschätzt / angegeben).
- ❦ Das Datum der letzten Anmeldung wird als „Letzte Zulassung“ übernommen.



- ❦ Die in der Druckausgabe der SilverDat3-Fahrzeugaufwertung zur Verfügung stehende Auswahl Druckauswahl "HEK + HVK" kann nun auch als PDF-Dokument abgeholt werden.

Winnenden, 5. Juni 2023

Korrekturen / Erweiterungen 7.07.01

Debitoren


- ✿ Mahnungen zu offenen Rechnungen können seit der Version 7.05.00 zusätzlich per E-Mail versendet werden.
Der Versand an die Regulierungsadresse wurde verbessert. Hier kam es unter Umständen zur Auswahl der falsche Mailadresse.
- ✿ Beim Mahnlauf per Mail enthält der Mail-Betreff neben dem Betreff, die Rechnungsnummer, das Kennzeichen, die Schadennummer und nun auch alternativ die Versicherungsnummer.
- ✿ EGUB-Schnittstelle
 - Im Zahlungseingang ist der Storno auch für Rechnungen und Gutschriften aus EGUB freigegeben.
 - Die Schnittstelle wurde um das Einlesen der "Gutschriften Nutzungsvergütungen ohne Rechnung" und der "Storno Gutschriften Nutzungsvergütungen ohne Rechnung" erweitert.
 - Bei der "Gutschrift Nutzungsvergütungen ohne Rechnung" wird ein neuer Vorgang in CPP angelegt.
 - Beim "Storno Gutschrift Nutzungsvergütungen ohne Rechnung" wird die passende "Gutschrift Nutzungsvergütungen ohne Rechnung" gesucht. Wenn diese vorhanden ist, wird diese Gutschrift als storniert markiert

Winnenden, 5. Juni 2023

Korrekturen / Erweiterungen 7.07.01

Programmkorrekturen

 Korrekturen haben wir in folgenden Bereichen vorgenommen:

- In der DAT-Online Kalkulation wurde die angegebene Laufleistung nicht korrekt eingelesen.
- Beim Kopieren einer DAT-Online Kalkulation konnte es Probleme beim Aufruf der neuen Kalkulation geben.
- In der DAT-Online Kalkulation wurden unter Umständen Abzüge NfA und Abzüge Vorschaden nicht korrekt eingelesen.
- In der DAT-Online Bewertung wurde die Anzahl Halter unbekannt nicht korrekt eingelesen.
- Beim E-Mail-Versand konnten in der Signatur enthaltene Grafiken nicht mehr gesendet werden.
- Beim Erstellen eine Manuellen Kalkulation wurde die Kalkulationskennung nicht korrekt gesetzt.
- Die Maskensteuerung wurde optimiert.
- Wenn eine Maske mit dem TAB-Control über  geschlossen und wieder geöffnet wird, so wird sie nun wieder im Vollbildmodus geöffnet.
- Beim Erstellen eines Extras wurden die Fotos, die übernommen werden sollen, im Extra nun nicht doppelt abgelegt.
- Beim E-Mail-Versand (über SMTP und MAPI) werden Sonderzeichen nun korrekt angezeigt.
- Hochkant eingelesene Bilder werden nun hoch dargestellt.

**Sie haben Fragen zu den Anpassungen? Wenden Sie sich bitte an unsere Hotline:
Mo. bis Fr. von 8 bis 17 Uhr**

Winnenden Tel. 07195 13 66 71 / Hannover Tel. 0511 53 91 30 80

Ihr **CombiPlus** Team