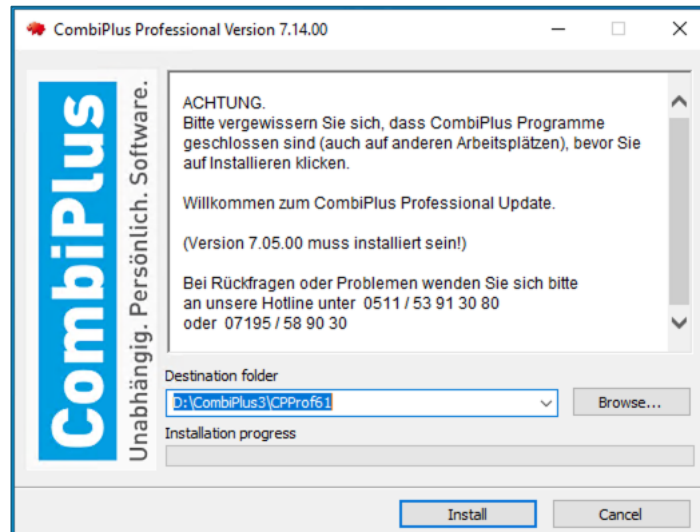


Berglen, 05. Juni 2025

Anpassungen / Erweiterungen 7.14.02

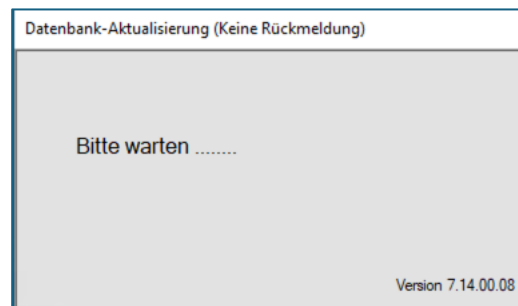
Generell

- Die Updateroutine wurde geändert. Nach dem Entpacken der Installationsdatei...
Beispiel:



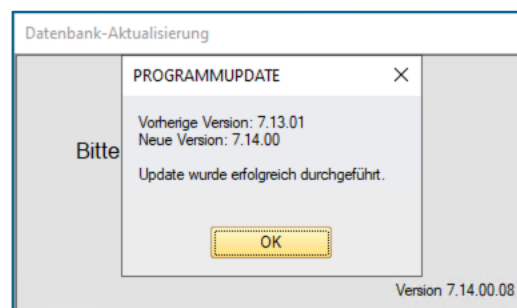
....erfolgt die sofortige Aktualisierung der Datenbank.

Beispiel:



Nach Beendigung des Updates wird eine entsprechende Meldung ausgegeben.

Beispiel:



Der bisherige Zwischenschritt „Update starten“ entfällt.

Berglen, 05. Juni 2025

Anpassungen / Erweiterungen 7.14.02

LVM – Anpassungen

- Wie besprochen wurde die Maskierung der Schadennummer entfernt.
- Die VU-Nummer aus dem GDV-Auftrag wird aus CombiHybrid an CombiPlusProfessional übertragen und der Adresse der Versicherung zugeordnet.
- CARTV-Check
Mit dem Update wird der Aufruf angepasst in: <https://dat-cartvcheck.ape.de/WCFService.svc>
Das Problem bei Öffnen der Seite im Browser ist damit behoben.

Generelle CombiPlus – Anpassungen

CombiHybrid

- Korrektur beim Anlegen eines Vorgangs in CombiPlusProfessional mit Vorbelegung des Besichtigers:
Die Checkbox nicht an CombiHybrid wird nicht mehr automatisch gesetzt.
- Der Ausdruck DAT-Kalkulation wird beim Einlesen aus CombiHybrid wieder direkt übernommen.
- Restwerteinstellungen und Gebote können aus CombiHybrid in CombiPlusProfessional übernommen und dort weiterverarbeitet werden.
- In der Wertermittlung wurde für den CARTV-Check die Restwertprognose freigeschaltet.

Vorgangsbearbeitung

- Die Minderwertberechnung laut BGH-Urteil nun in Nettowerten.
Die bisherigen Berechnungsmethoden BVSK, MFM wurden dahingehend angepasst.
Die Berechnung aller 3 Methoden erfolgt nun auf Basis der Nettowerte.

Datenanbieter allgemein

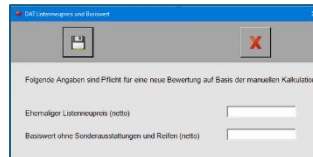
- Das korrekte Einlesen von Nachkommastellen in der Kalkulation wurde für die Felder Leistung und Hubraum angepasst.

Berglen, 05. Juni 2025

Anpassungen / Erweiterungen 7.14.02

Datenanbieter DAT-Online

- Bei ausgewählter DAT-Option "Optimierung auf RBK" kann diese Kalkulation nun eingelesen werden.
- Die DAT-Auswahlparameter einer überschlägigen Kalkulation können nun genutzt werden. Nach Auswahl und Speicherung in der DAT-Erfassung können die Kalkulation sowie die entsprechenden Werte abgeholt und eingelesen werden.
- Wenn auf Basis einer manuellen Kalkulation ein Bewertungsvorgang erstellt wird, so sind die DAT-Pflichtwerte Listenpreis und Basiswert in einer Übergabemaske zu erfassen:



Restwertbörsen

- Felder für Leistung 2. Motor (in kW) und Batteriekapazität (kWh) werden für die Datenübertragung in das Feld Schadenbeschreibung übernommen.
- Wenn bei cartv kein Landeskennzeichen in den Fahrzeugdaten ausgewählt wurde, wird automatisch die deutsche Länderkennung übertragen.
- Bei einem kopierten Vorgang wird nun auch die Schadenbeschreibung für Restwertbörse mit gesetzt.

Texte / Textkombinationen

- Textkombinationen können einer **Schadenart** und/oder einer **GDV-Schadenart** zugeordnet werden. Durch diese Zuordnung werden in den Vorgängen nur noch die entsprechenden Textkombinationen angeboten.

**Sie haben Fragen zu den Anpassungen? Wenden Sie sich bitte an unsere Hotline:
Mo. bis Fr. von 8 bis 17 Uhr**

Berglen Tel. 07195 58 90 30 / Hannover Tel. 0511 53 91 30 80

Ihr **CombiSystems** Team